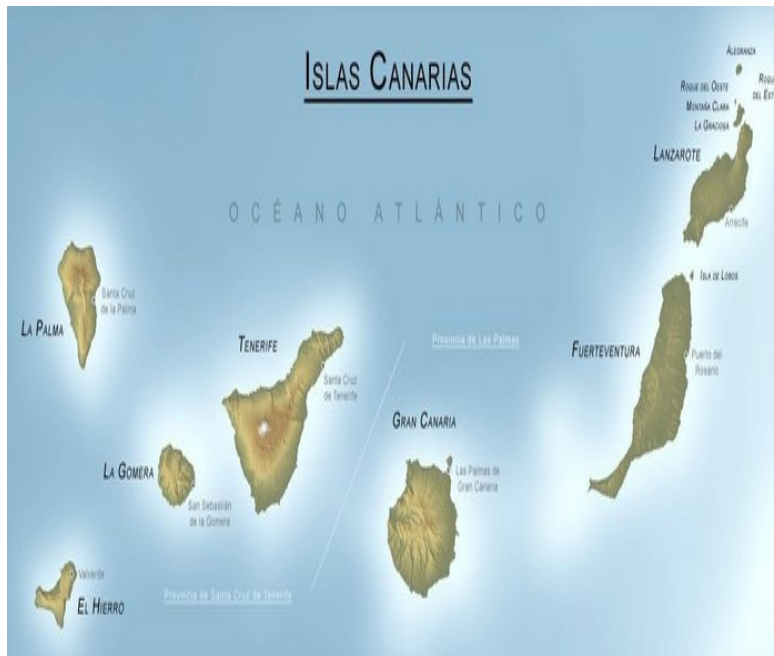


# PROYECTO CAMBIO PARADIGMÁTICO DE LA PROFESIONALIZACIÓN DOCENTE EN LA UNIVERSIDAD

Perspectiva comparada, políticas, agendas y narrativas de la experiencia, con el acrónimo PROFESUP, donde formamos parte 28 universidades (9 de Andalucía, 6 del resto de España y 13 de América Latina) más 21 equipos de investigación.



**ULPGC**

Año 2023

**MANUEL FERNANDEZ CRUZ (COORD.)**  
(Referencia del proyecto: B-SEJ-594-UGR 20).

**UNIVERSIDAD DE LAS  
PALMAS DE GRAN CANARIA**

**Grupo de investigación reconocido  
G9**

**Dra. JOSEFA RODRIGUEZ PULIDO  
Dra. MARIA VICTORIA AGUIAR PERERA  
Dra. MÓNICA GUERRA SANTANA  
Dtor. JOSUE ARTILES RODRIGUEZ**

# INDICE



**Presentación de la Universidad**



**Estructura, organización y tamaño**



**Contexto académico y social**



**Resultados específicos de la  
investigación ULPGC y comparación  
con resultados generales**

# Presentación de la Universidad

## CARÁCTER PÚBLICO

La Universidad de Las Palmas de Gran Canaria comienza su andadura el curso 89-90 como consecuencia de un gran movimiento social que tiene lugar en esta isla de Gran Canaria y que culmina con la aprobación, por parte del Parlamento de Canarias, de la Ley de Reorganización Universitaria de Canarias, el 26 de abril de 1989.

En esta fecha se crea la ULPGC a partir de la Universidad Politécnica de Canarias y de otros centros radicados en la isla de Gran Canaria, algunos de ellos con orígenes que se remontan al siglo XIX. Es, por tanto, una institución que aúna modernidad y experiencia.

En Las Palmas de Gran Canaria se constituye el **Rectorado**, cuya sede institucional acabaría ocupando el edificio reformado del antiguo Hospital Militar, en el barrio histórico de Vegueta, en la margen derecha del barranco del Guiniguada.

La ULPGC ha celebrado su [33 aniversario](#) .



- SITUACIÓN GEOGRÁFICA: ISLAS CANARIAS (ESPAÑA). ARCHIPIÉLAGO ATLÁNTICO DE 7 ISLAS, 7447 KM<sup>2</sup> DE EXTENSIÓN, ENTRE LOS MERIDIANOS 14ºE Y 18ºE Y LOS PARALELOS 27ºN Y 29ºN. POBLACIÓN EN TORNO A 2 MILLONES DE HABITANTES.
- 6 CAMPUS: 3 CAMPUS EN LAS PALMAS DE GRAN CANARIA; 1 CAMPUS EN ARUCAS, 1 CAMPUS EN LANZAROTE, 1 CAMPUS EN FUERTEVENTURA.
- RESIDENCIAS UNIVERSITARIAS: 3 RESIDENCIAS, 464 PLAZAS.

# Estructura, Organización y tamaño de la ULPGC

UNIVERSIDAD DE LAS PALMAS DE GRAN CANARIA



**36 DEPARTAMENTOS**  
**15 FACULTADES**  
**ESCUELA DOCTORADO**  
**118 GRUPOS DE INVESTIGACIÓN**



---

Área de Ingeniería y Ciencias Técnicas (214 funcionarios y 145 contratados)

---

Área de Ciencias Sociales, Jurídicas, Psicología y Ciencias de la Educación (185 funcionarios y 244 contratados)

---

Área de Ciencias de la Salud cuenta con 103 funcionarios y 308 contratados

---

Área de Ciencias Exactas y Experimentales cuenta con 102 funcionarios y 24 contratados y el área de Letras

---

Humanidades la dotación es de 84 funcionarios y 96 contratados

---

Sistema Integrado de Información universitaria (SIIU,2023).

**POBLACION**

**359**

**429**

**411**

**126**

**+180**

**TOTAL 1505**

**TOTAL 1505 DOCENTES**

**235 MUJERES**

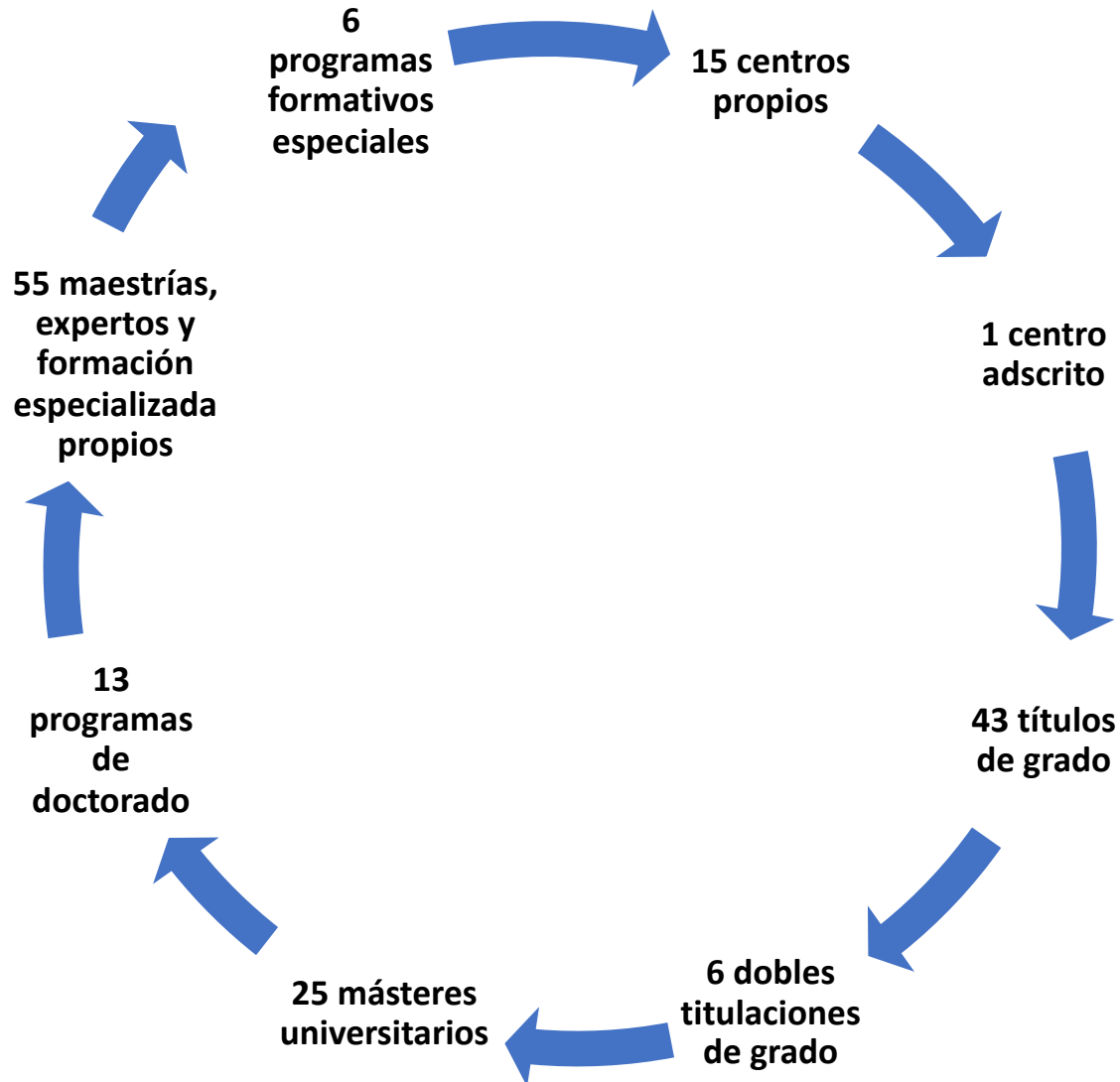
**453 HOMBRES**

## **DOTACIÓN PRESUPUESTARIA, ESTIMADA PARA 2023 ES DE 2.357.597 EUROS**



- **1.088.205 euros para Departamentos**
- **753.531 para Centros**
- **515.861 para Institutos Universitarios de Investigación**

## TITULACIONES PRESENCIALES



## TITULACIONES EN LINEA

- 5 titulaciones de grado
  - 1 máster oficial
- 1.641 alumnos matriculados en titulaciones
- 1.942 profesores trabajan con la plataforma de apoyo a la enseñanza
  - 36.877 registrados en plataformas virtuales e-learning
  - 537 grupos de trabajo en entornos virtuales



# TOTAL ALUMNADO: 22.030



- **19.392 en estudios oficiales**
- **17.361 estudiantes de Grados**
- **1.276 estudiantes de máster oficiales**
- **755 estudiantes de programas de doctorado**
- **1.641 estudiantes matriculados en titulaciones en línea**
- **425 estudiantes de maestrías y expertos propios**
- **834 estudiantes de programas formativos especiales**
- **271 matriculados en cursos preparatorios de acceso**
- **861 en cursos de extensión universitaria**
- **247 en otros cursos**

# INVESTIGACIÓN

**118 GRUPOS DE I+D+I**  
**11 INSTITUTOS DE INVESTIGACIÓN**

**1ª ENTIDAD CANARIA EN Nº DE PROYECTOS H2020 DE LA UE**

**198 PROYECTOS, CONTRATOS Y CONVENIOS DE  
INVESTIGACIÓN**

**22 MILLONES DE EUROS CAPTADOS**

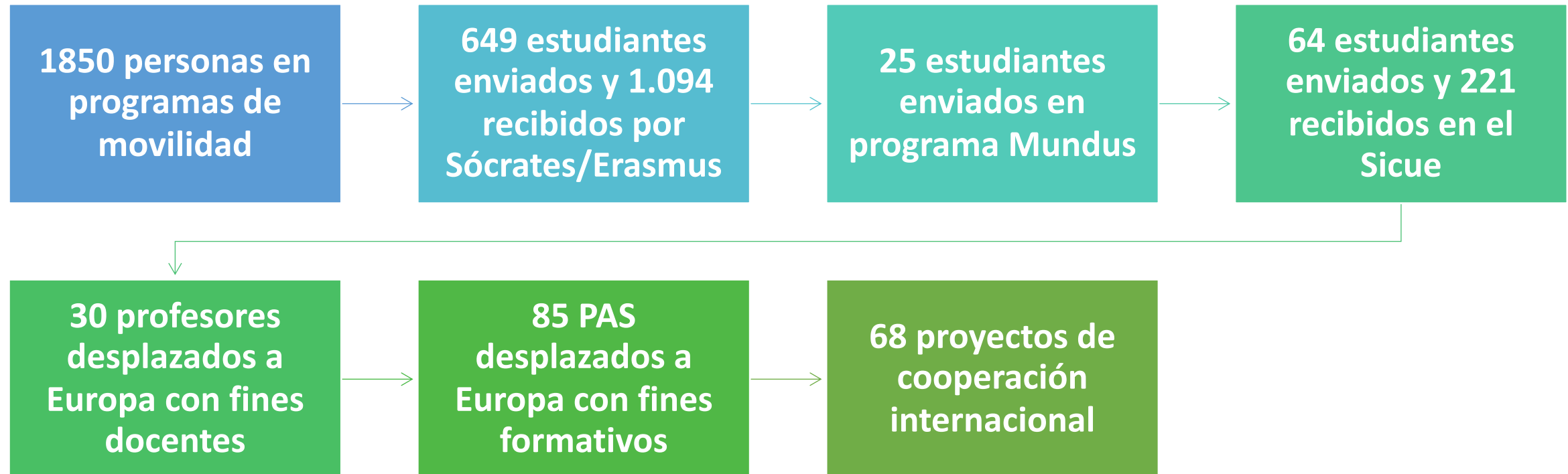
**100 PATENTES Y MODELOS DE UTILIDAD**

**10 INVENCIONES CONCEDIDAS**

**2 EMPRESAS DE BASE TECNOLÓGICA**

**SELLO DE EXCELENCIA  
EN RECURSOS  
HUMANOS PARA LA  
INVESTIGACIÓN**

# RELACIONES INTERNACIONALES



# MUESTRA DEL ESTUDIO DE LA ULPGC

N= 144 PARTICIPANTES

**GÉNERO** → 52% HOMBRES 48% HOMBRES  
45% MUJERES 50% MUJERES

**EDAD** →

51-60 AÑOS	49% DOCENTES
51-60 años	30,1%
41-50 AÑOS.....	22% DOCENTES
41-50 años	28,6%

## AÑOS DE ANTIGÜEDAD EN LA ENSEÑANZA ULPGC

### General

**8-15 AÑOS 28%**  
**25 AÑOS O MÁS 26%**  
**16-25 AÑOS 23%**



**8-15 AÑOS**  
**20% DOCENTES**



**25 O MÁS AÑOS**  
**45% DOCENTES**

## 05. CAT. PROFESIONAL ULPGC

- Plantilla/titular/Permanente 63% **59% PLANTILLA**
- Asociado/Contratado/Eventual 33% **33% ASOCIADO, CONTRATADO EVENTUAL**

## 06. CAMPO DE DOCENCIA ULPGC

- 47%** ➤ CIENCIAS SOCIALES, JURIDICAS, PSICOLOGIA Y CIENCIAS EDUCACIÓN 49%
- 10%** ➤ INGENIERIAS Y CIENCIAS TÉCNICAS 17%
- 12%** ➤ LETRAS Y HUMANIDADES 16%
- 16%** ➤ CIENCIAS DE LA SALUD 9%
- 8%** ➤ CIENCIAS EXACTAS Y EXPERIMENTALES 7%

## 0.7. DEDICACIÓN ULPGC

- TIEMPO COMPLETO 75% **68%**
- TIEMPO PARCIAL. 24% **31%**

# VISIÓN DE LA ENSEÑANZA

## Resultados ULPGC

**A1.51% Pertinente**

**A1.DA MUCHA MÁS  
IMPORTANCIA A LA DOCENCIA  
QUE A LA INVESTIGACIÓN  
PERTINENTE 42%.  
MUY PERTINENTE 30%**

**A2.75% Muy Pertinente**

**A2.VALORA ALTAMENTE LA  
PROFESIÓN DE PROFESOR/A  
UNIVERSITARIA  
MUY PERTINENTE 72%.  
PERTINENTE 25%**

**A3.42%Pertinente  
Muy pertinente 42%**

**A3. CONCEDE GRAN  
IMPORTANCIA A SU PROPIA  
INVESTIGACIÓN  
PERTINENTE 50%  
MUY PERTINENTE 20%**

**A4.76% Muy pertinente  
Pertinente 21%**

**A4.PROMUEVE LA  
IMPLICACIÓN DE SUS  
ESTUDIANTES EN EL  
APRENDIZAJE DE LA MATERIA  
MUY PERTINENTE 79%  
PERTINENTE 20%**

# RESULTADOS DE LA ULPGC VISIÓN DE LA ENSEÑANZA

**A5. Muy pertinente 59%**  
**Pertinente 31,5%**

**A.5. LE SATISFACE EN ALTO GRADO  
EL ÉXITO DE SUS ESTUDIANTES EN  
LOS EXÁMENES**

**MUY PERTINENTE 64%**  
**PERTINENTE 26%**

**A6. TIENE EN ALTA ESTIMA LA  
VALORACIÓN Y RECONOCIMIENTO  
QUE SUS ALUMNADO  
MANIFIESTA HACIA SU DOCENCIA**

**MUY PERTINENTE 63%**  
**PERTINENTE 31%**

**A7. CONJUGA A LA PERFECCIÓN  
SU TRABAJO EN LA GESTIÓN CON  
LA DEDICACIÓN A SU DOCENCIA**

**PERTINENTE 42% MUY  
PERTINENTE 22%**

**A7. Pertinente 42%**  
**Muy pertinente 40%**

**A8. Muy pertinente 71%**

**A8. CONECTA LA ENSEÑANZA CON  
EL MUNDO PROFESIONAL**

**MUY PERTINENTE 63%.**  
**PERTINENTE 28%**

**A9. CONOCE EN PROFUNDIDAD LA  
MATERIA QUE ENSEÑA**

**MUY PERTINENTE 71%.**  
**PERTINENTE 27%**

**A10. CONSIDERA TAN  
IMPORTANTE LA PREPARACIÓN  
COMO EL DESARROLLO DE LAS  
CLASES**

**MUY PERTINENTE 86%.**  
**PERTINENTE 11%**

**A9. Muy pertinente 71%**

**A10. Muy pertinente 82%**



# NECESIDADES FORMATIVAS DEL ALUMNADO

## RESULTADOS DE LA ULPGC

B1. Muy pertinente 61%  
Pertinente 34%

**B1. SE INTERESA POR CONOCER  
LAS EXPECTATIVAS ACADÉMICAS  
DE SUS ESTUDIANTES**

49% Pertinente Muy pertinente  
43%

B2. Pertinente 47%  
Muy pertinente 43%

**B2. CONOCE LAS EXPECTATIVAS  
DE SUS ESTUDIANTES EN  
RELACIÓN CON LA CARRERA  
PROFESIONAL**

59% Pertinente. 25% muy  
pertinente

**B3. PROMUEVE QUE SUS  
ESTUDIANTES SE  
RESPONSABILICEN DE SU  
PROPIO APRENDIZAJE**

Muy pertinente 68%.  
Pertinente 29%

B3. Muy Pertinente 72%  
Pertinente 24%

**B4 CONOCE LOS ESTILOS DE APRENDIZAJE DE SUS  
ESTUDIANTES PARA POTENCIARLOS O MEJORARLOS**

Pertinente 45%  
Muy pertinente 27%.  
Poco pertinente 27%

B4. Pertinente 48%  
Muy pertinente 34%

**B5. DETECTA Y VALORA LAS  
CARACTERÍSTICAS PERSONALES  
DE CADA ESTUDIANTE**

Pertinente 47%. Muy  
pertinente 27%. Poco  
Pertinente. 24%

B5. Pertinente 45%  
Muy pertinente 43%

# NECESIDADES FORMATIVAS DEL ALUMNADO

## RESULTADOS DE LA ULPGC

**B6. Pertinente 47%**  
**Muy pertinente 43%**



**B6. DETECTA LOS VALORES E INTERESES DE SUS ESTUDIANTES**  
Pertinente 54%. Muy pertinente 25%

**B7. Muy pertinente 52%**  
**Pertinente 52%**



**B7. INDAGA Y TIENE EN CUENTA LA ACTITUD DE SUS ESTUDIANTES**  
Muy pertinente 45,1% Pertinente 45,8%

**B8. Muy pertinente 51%**  
**Pertinente 41%**



**B8. INDAGA HABITUALMENTE SOBRE LOS ERRORES Y ACIERTOS DE SUS ESTUDIANTES EN EL APRENDIZAJE**  
Muy pertinente 47,9% Pertinente 45,1%

**B9. Muy pertinente 75%**  
**Pertinente 22%**



**B9. SE PREOCUPA DE MOTIVAR A SUS ESTUDIANTES Y MANTENER SU INTERÉS POR LA ASIGNATURAS**  
Muy pertinente 75%. Pertinente. 25%

**B10. Muy pertinente 47%**  
**Pertinente 38%**



**B10. EXPLORA LAS POSIBILIDADES DE QUE SUS ESTUDIANTES SE BENEFICIEN DE AYUDAS, RECURSOS, ESPECIALISTAS Y CONTACTOS CON INSTITUCIONES Y SERVICIOS**  
Pertinente 37% Muy pertinente 36%

# VALORACIÓN DE LOS DESCRIPTORES DIMENSIÓN CONTEXTO (ULPGC)

## C. Conocimiento del Contexto

**C1. Muy  
pertinente: 68.8 %  
frente a Poco  
pertinente: 1.4 %**

**C2. Muy  
pertinente: 51.4 %  
frente a Poco  
pertinente: 13.9 %**

**C3. Muy  
pertinente: 59.7 %  
frente a Poco  
pertinente: 6.3 %**

**C4. Muy  
pertinente: 85.4 %  
frente a  
Pertinente: 14.6 %**

**C5. Muy  
pertinente: 46.5 %  
frente a Poco  
pertinente: 11.1 %**

**C6. Muy  
pertinente: 49.3 %  
frente a Poco  
pertinente: 13.2 %**

**C7. Muy  
pertinente: 56.9 %  
frente a Poco  
pertinente: 11.8 %**

**C8. Muy  
pertinente: 78.5 %  
frente a Poco  
pertinente: 2.5 %**

**C9. Muy  
pertinente: 57.6 %  
frente a Poco  
pertinente: 12.5 %**

**C10. Muy  
pertinente: 62.5 %  
frente a Poco  
pertinente: 9.7 %**

Lickert "Nada Pertinente" nunca se puntúa y Poco pertinente en el C4

# DESCRIPTORES DIMENSIÓN CONTEXTO MÁS VALORADOS (ULPGC)

## C. Conocimiento del Contexto

**C1. 68.8 % Conoce bien su área de conocimiento y su contexto de trabajo**

C2. Muy pertinente: 51.4 % frente a Poco pertinente: 13.9 %

C3. Muy pertinente: 59.7 % frente a Poco pertinente: 6.3 %

**C4. 85.4 % Se preocupa de ofrecer una enseñanza de calidad, aunque no se le reconozca lo suficiente**

C5. Muy pertinente: 46.5 % frente a Poco pertinente: 11.1 %

C6. Muy pertinente: 49.3 % frente a Poco pertinente: 13.2 %

C7. Muy pertinente: 56.9 % frente a Poco pertinente: 11.8 %

**C8. 78.5 %: Se preocupa por las relaciones humanas y por crear un buen clima en sus clases**

C9. Muy pertinente: 57.6 % frente a Poco pertinente: 12.5 %

C10. Muy pertinente: 62.5 % frente a Poco pertinente: 9.7 %

# DESCRIPTORES MÁS VALORADOS DIMENSIÓN CONTEXTO. (ULPGC-RESTO DE UNIVERSIDADES PARTICIPANTES)

## C. Conocimiento del Contexto

**C1. Conoce bien su área de conocimiento y su contexto de trabajo 68.8 % frente 70.2%**

C2. Muy pertinente: 51.4 % frente 55.5%

C3. Muy pertinente: 59.7 % frente a 44.3%

**C4. Se preocupa de ofrecer una enseñanza de calidad, aunque no se le reconozca lo suficiente frente a 77.8%**

C5. Muy pertinente: 46.5 % frente a 48.7%

C6. Muy pertinente: 49.3 % frente a 53.6%

C7. Muy pertinente: 56.9 % frente a 49.8 %

**C8. Se preocupa por las relaciones humanas y por crear un buen clima en sus clases 78.5 % frente a 74.5 %**

C9. Muy pertinente: 57.6 % frente a 50.2 %

C10. Muy pertinente: 62.5 % frente a 63.5 %

**C4. Se preocupa de ofrecer una enseñanza de calidad, aunque no se le reconozca lo suficiente: ULPGC un 7.6% más que el porcentaje total de Universidades**

# DESCRIPTORES DIMENSIÓN CONTEXTO MENOS VALORADOS (ULPGC)

## C. Conocimiento del Contexto

C1. Muy pertinente: 68.8 %  
frente a Poco pertinente: 1.4 %

**C2. 13.9% Aprovecha los conocimientos que le proporcionan las tareas de gestión e investigación para mejorar su docencia**

C3. Muy pertinente: 59.7 %  
frente a Poco pertinente: 6.3 %

C4. Muy pertinente: 85.4 %  
frente a Pertinente: 14.6 %

C5. Muy pertinente: 46.5 %  
frente a Poco pertinente: 11.1 %

**C6. 13.2 % Se muestra flexible ante los cambios de asignaturas a impartir**

C7. Muy pertinente: 56.9 %  
frente a Poco pertinente: 11,8 %

C8. Muy pertinente: 78.5 %  
frente a Poco pertinente: 2.5 %

**C9. 12.5 % Compagina sus tareas docentes con las de investigación**

C10. Muy pertinente: 62.5 %  
frente a Poco pertinente: 9.7 %

**C2. Aprovecha los conocimientos que le proporcionan las tareas de gestión e investigación para mejorar su docencia**

# DESCRIPTORES DIMENSIÓN CONTEXTO MENOS VALORADOS. (ULPGC-RESTO DE UNIVERSIDADES PARTICIPANTES)

## C. Conocimiento del Contexto

C1. Poco pertinente: 1.4 % frente 2%

C2. Poco pertinente: 13.9 % frente 6.8%

C3. Poco pertinente: 6.3 % frente **17%**

C4. Pertinente: 14.6 % frente **19.7%**

C5. Poco pertinente: 11.1 % frente 10.6%

C6. Poco pertinente: 13.2 % frente 10%

C7. Poco pertinente: 11,8 % frente 10 %

C8. Poco pertinente: 2.5 %frente 2.9 %

C9. Poco pertinente: 12.5 % frente **13%**

C10. Poco pertinente: 9.7 % frente 6.8 %

MENOS VALORADOS

**C3. Se coordina con los compañeros que imparten la misma asignatura u otras con ella relacionada**  
**C4. Se preocupa de ofrecer una enseñanza de calidad, aunque no se le reconozca lo suficiente**  
**C9. Compagina sus tareas docentes con las de investigación**

# CONCLUSIONES DESCRIPTORES DIMENSIÓN CONOCIMIENTO DEL CONTEXTO

**Más valorados** por la ULPGC coinciden con los más valorados por el resto de Universidades participantes:

**C4. 85.4%** Se preocupa de ofrecer una enseñanza de calidad, aunque no se le reconozca lo suficiente

**C8. 78.5%** Se preocupa por las relaciones humanas y por crear un buen clima en sus clases

**C1. 68.8%** Conoce bien su área de conocimiento y su contexto de trabajo



# CONCLUSIONES DESCRIPTORES DIMENSIÓN CONOCIMIENTO DEL CONTEXTO

**Más valorados** por la ULPGC  
coinciden con los más valorados  
por el resto de Universidades  
participantes:

- C4. 85.4%** Se preocupa de ofrecer una enseñanza de calidad, aunque no se le reconozca lo suficiente
- C8. 78.5%** Se preocupa por las relaciones humanas y por crear un buen clima en sus clases
- C1. 68.8%** Conoce bien su área de conocimiento y su contexto de trabajo

**Menos  
valorados**

ULPGC

- C2. 13.9%** Aprovecha los conocimientos que le proporcionan las tareas de gestión e investigación para mejorar su docencia
- C6. 13.2%** Se muestra flexible ante los cambios de asignaturas a impartir
- C9. 12.5 %** Compagina sus tareas docentes con las de investigación

Resto de  
Universidades

- C4. 19.7%** Se preocupa de ofrecer una enseñanza de calidad, aunque no se le reconozca lo suficiente
- C3. 17%** Se coordina con los compañeros que imparten la misma asignatura u otras con ella relacionada
- C9. 13 %** Compagina sus tareas docentes con las de investigación

# VALORACIÓN DE LOS DESCRIPTORES DIMENSIÓN PLANIFICACIÓN Y ORGANIZACIÓN DE LA MATERIA (ULPGC)

## D. Planificación y Organización de la Materia

D1. Pertinente: 47.2 % frente a Poco pertinente: 6.3 %	D2. Muy pertinente: 58.3 % frente a Poco pertinente: 4.2 %	D3. Muy pertinente: 53.5 % frente a Poco pertinente: 4.9 %	D4. Muy pertinente: 52.8 % frente a Pertinente: 4.2 %
D5. Muy pertinente: 55.6 % frente a Poco pertinente: 12.5 %	D6. Muy pertinente: 45.8 % frente a Poco pertinente: 13,2 %	D7. Pertinente: 47.2 % frente a Poco pertinente: 7.6 %	D8. Muy pertinente: 52.1 % frente a Poco pertinente: 6.3 %
	D9. Muy pertinente: 70.1 % frente a Poco pertinente: 4.2 %	D10. Muy pertinente: 81.3 % frente a Pertinente: 18.8 %	

No se consideran los Lickert: "Nada Pertinente" nunca; "Muy Pertinente" en D1; "Poco pertinente" en el D10

# DESCRIPTORES MÁS VALORADOS DIMENSIÓN PLANIFICACIÓN Y ORGANIZACIÓN DE LA MATERIA (ULPGC)

## D. Planificación y Organización de la Materia

D1. Pertinente: 47.2 % frente a Poco pertinente: 6.3 %

**D2. 58.3% Diseña prácticas que desarrollan la creatividad y los valores de los estudiantes**

D3. Muy pertinente: 53.5 % frente a Poco pertinente: 4.9 %

D4. Muy pertinente: 52.8 % frente a Pertinente: 4.2 %

D5. Muy pertinente: 55.6 % frente a Poco pertinente: 12.5 %

D6. Muy pertinente: 45.8 % frente a Poco pertinente: 13,2 %

D7. Pertinente: 47.2 % frente a Poco pertinente: 7.6 %

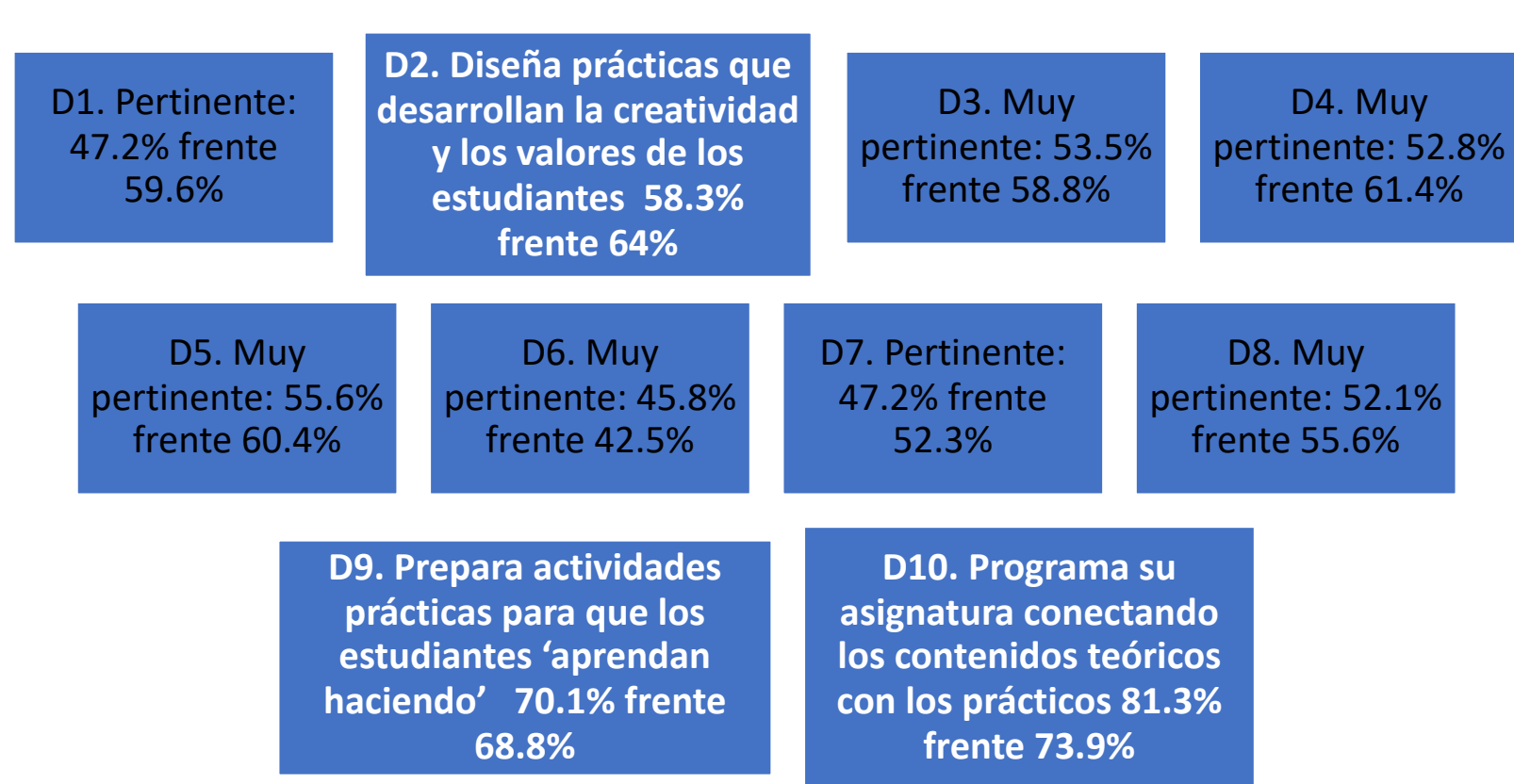
D8. Muy pertinente: 52.1 % frente a Poco pertinente: 6.3 %

**D9. 70.1% Prepara actividades prácticas para que los estudiantes 'aprendan haciendo'**

**D10. 81.3% Programa su asignatura conectando los contenidos teóricos con los prácticos**

# DESCRIPTORES MÁS VALORADOS D. PLANIFICACIÓN Y ORGANIZACIÓN DE LA MATERIA (ULPGC-RESTO DE UNIVERSIDADES PARTICIPANTES)

## D. Planificación y Organización de la Materia



Coincidencia entre los descriptores más valorados siendo el D10 el mejor considerado: ***“Programa su asignatura conectando los contenidos teóricos con los prácticos”***

# DESCRIPTORES DIMENSIÓN PLANIFICACIÓN Y ORGANIZACIÓN DE LA MATERIA. MENOS VALORADOS (ULPGC)

## D. Planificación y Organización de la Materia

D1. Pertinente:  
47.2 % frente a  
Poco pertinente:  
6.3 %

D2. Muy  
pertinente: 58.3 %  
frente a Poco  
pertinente: 4.2 %

D3. Muy  
pertinente: 53.5 %  
frente a Poco  
pertinente: 4.9 %

D4. Muy  
pertinente: 52.8 %  
frente a  
Pertinente: 4.2 %

D5. Muy  
pertinente: 55.6 %  
frente a Poco  
pertinente: 12.5 %

D6. Muy  
pertinente: 45.8 %  
frente a Poco  
pertinente: 13,2 %

D7. Pertinente:  
47.2 % frente a  
Poco pertinente:  
7.6 %

D8. Muy  
pertinente: 52.1 %  
frente a Poco  
pertinente: 6.3 %

D9. Muy  
pertinente: 70.1 %  
frente a Poco  
pertinente: 4.2 %

D10. Muy  
pertinente: 81.3 %  
frente a  
Pertinente: 18.8 %

# DESCRIPTORES D. PLANIFICACIÓN Y ORGANIZACIÓN DE LA MATERIA. MENOS VALORADOS (ULPGC)

## D. Planificación y Organización de la Materia

D1. Pertinente: 47.2 % frente a Poco pertinente: 6.3 %

D2. Muy pertinente: 58.3 % frente a Poco pertinente: 4.2 %

D3. Muy pertinente: 53.5 % frente a Poco pertinente: 4.9 %

D4. Muy pertinente: 52.8 % frente a Poco pertinente: 4.2 %

D5. 12.5% Adapta su metodología al tamaño y características de los estudiantes

D6. 13,2% Planifica su asignatura y toma decisiones sobre ella en colaboración con sus colegas

D7. 7.6% Selecciona conocimientos y actividades por su nivel de complejidad cognitiva

D8. Muy pertinente: 52.1 % frente a Poco pertinente: 6.3 %

D9. Muy pertinente: 70.1 % frente a Poco pertinente: 4.2 %

D10. Muy pertinente: 81.3 % frente a Pertinente: 18.8 %

**D6. Planifica su asignatura y toma decisiones sobre ella en colaboración con sus colegas**

# DESCRIPTORES D. PLANIFICACIÓN Y ORGANIZACIÓN DE LA MATERIA. MENOS VALORADOS (ULPGC-RESTO DE UNIVERSIDADES PARTICIPANTES)

## D. Planificación y Organización de la Materia

D1. Poco pertinente: 6.3 % frente 4.5%

D2. Poco pertinente: 4.2 % frente 5.1%

D3. Poco pertinente: 4.9 % frente 5.6%

D4. Poco Pertinente: 4.2 % frente 4.2%

**D5. Poco Pertinente: 12.5 % frente 5.6%**

**D6. Poco pertinente: 13,2 % frente 18.3%**

**D7. Poco pertinente: 7.6 % frente 7.7%**

**D8. Poco pertinente: 6.3 % frente 6.9%**

D9. Poco pertinente: 4.2 % frente 4.9%

D10. Pertinente: 18.8 % frente 23.3%

MENOS VALORADOS

**D6. Planifica su asignatura y toma decisiones sobre ella en colaboración con sus colegas**

**D7. Selecciona conocimientos y actividades por su nivel de complejidad cognitiva**

**D8. Elabora y utiliza diversos materiales de enseñanza, renovándolos con frecuencia**

# CONCLUSIONES DESCRIPTORES DIMENSIÓN PLANIFICACIÓN Y ORGANIZACIÓN DE LA MATERIA

**Más valorados** por la ULPGC coinciden con los más valorados por el resto de Universidades participantes:

**D10. 81.3%** Programa su asignatura conectando los contenidos teóricos con los prácticos

**D9. 70.1%** Prepara actividades prácticas para que los estudiantes 'aprendan haciendo'

**D2. 58.3%** Diseña prácticas que desarrollan la creatividad y los valores de los estudiantes



# CONCLUSIONES DESCRIPTORES DIMENSIÓN PLANIFICACIÓN Y ORGANIZACIÓN DE LA MATERIA

**Más valorados** por la ULPGC  
coinciden con los más valorados por  
el resto de Universidades  
participantes:

- D10. 81.3%** Programa su asignatura conectando los contenidos teóricos con los prácticos
- D9. 70.1%** Prepara actividades prácticas para que los estudiantes 'aprendan haciendo'
- D2. 58.3%** Diseña prácticas que desarrollan la creatividad y los valores de los estudiantes

**Menos  
valorados**

ULPGC

- D6. 13,2%** Planifica su asignatura y toma decisiones sobre ella en colaboración con sus colegas
- D5. 12.5%** Adapta su metodología al tamaño y características de los estudiantes
- D7. 7.6%** Selecciona conocimientos y actividades por su nivel de complejidad cognitiva

Resto de  
Universidades

- D6. 18,3%** Planifica su asignatura y toma decisiones sobre ella en colaboración con sus colegas
- D7. 7.7%** Selecciona conocimientos y actividades por su nivel de complejidad cognitiva
- D8. 6,9%** Elabora y utiliza diversos materiales de enseñanza, renovándolos con frecuencia

# DESARROLLO DE LA ENSEÑANZA

## RESULTADOS DE LA ULPGC



E1 PROMUEVE EL JUICIO CRÍTICO, LA REFLEXIÓN Y EL DEBATE 35,4% Pertinente Muy pertinente 61,8%

**SI LO COMPARAMOS CON LAS OTRAS UNIVERSIDADES DEL ESTUDIO, IGUALMENTE MÁS DEL 60% LO CONSIDERA MUY PERTINENTE, AUNQUE ES ALGO MAYOR EL % Pertinente el 68,6%**



E2. SE CUESTIONA LA UTILIDAD DE LA METODOLOGÍA Y BUSCA ALTERNATIVAS CON OTROS COLEGAS O ALUMNADO 42,4% Pertinente. 41,7% muy pertinente 16% poco pertinente

**EN ESTE CASO, VEMOS COMO EN EL RESTO DE LAS UNIVERSIDADES TAMBIÉN LO CONSIDERAN MENOS DEL 50%, PERTINENTE O MUY PERTINENTE Pertinente 44,9 y Muy pertinente 44,1**



E3. SI ADAPTA EL TIEMPO, LA METODOLOGÍA Y EL MATERIAL AL INTERÉS Y DIFICULTAD DE LOS CONTENIDOS Muy pertinente 55,6%. Pertinente 42,4%

**EN EL RESTO LOS DATOS SON PARECIDOS MUY PERTINENTES UN 58,4 Y PERTINENTE UN 37,1%**

# DESARROLLO DE LA ENSEÑANZA

## RESULTADOS DE LA ULPGC

**E4 PROMUEVE EL DESARROLLO DE VARIADAS DESTREZAS INSTRUMENTALES**

Pertinente 50% Muy pertinente 43,8%.

**SIN EMBARGO, EN EL RESTO DE LAS UNIVERSIDADES**

Pertinente un 44,6% y Muy pertinente un 45,9%

**E5. OFRECE ORDENADAMENTE INFORMACIÓN USANDO RESÚMENES, GRÁFICOS O ESQUEMAS EN LOS DOS CASOS MÁS DEL 50% LO CONSIDERA MUY PERTINENTE, EXACTAMENTE UN 55,6% y un 38,2 % pertinente 53%**

**EL RESTO DE LAS UNIVERSIDADES LO CONSIDERAN Muy pertinente y un 37,6 Pertinente**

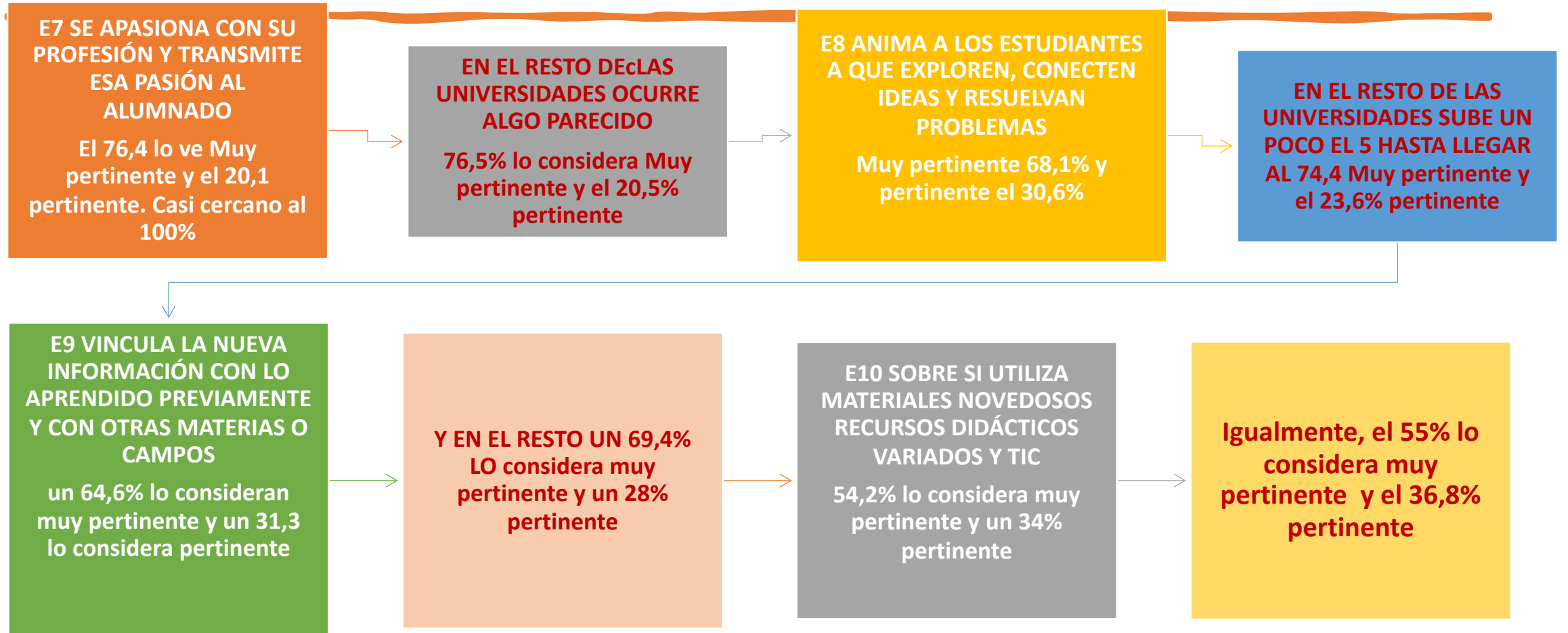
**E6 ESTABLECE RELACIONES DE CORDIALIDAD, CERCANÍA Y BUEN HUMOR SIN DEJAR DE LADO LA EXIGENCIA**

Pertinente un 30,6% Muy pertinente 66,7%

**COINCIDIENDO CON EL RESTO DONDE EL 69,2% LO CONSIDERA Muy pertinente**

# DESARROLLO DE LA ENSEÑANZA

## RESULTADOS DE LA ULPGC



# CAPACIDAD COMUNICATIVA

## RESULTADOS DE LA ULPGC

**F1 CREA UN AMBIENTE DE CORDIALIDAD Y COMUNICACIÓN FLUIDA CON SU ALUMNADO**

Muy pertinente un 71,5% y un 27,8% pertinente, lo que nos da cerca de un 30% que lo consideran necesario

**SI LO COMPARAMOS CON LAS OTRAS UNIVERSIDADES DEL ESTUDIO, IGUALMENTE MÁS DEL 75% LO CONSIDERA MUY PERTINENTE. APROXIMANDOSE IGUALMENTE AL 100% LOS QUE LO CONSIDERAN PERTINENTE O MUY PERTINENTE**

**F2. ESTIMULA EL DEBATE SOBRE LOS PROYECTOS DE TRABAJO Y ACTIVIDADES PRÁCTICAS**

El 54.9% lo considera Muy pertinente y el 37,5% lo considera pertinente

**EN ESTE CASO, VEMOS COMO EN EL RESTO DE LAS UNIVERSIDADES EL % SUBE UN POCO, ENCONTRANDONOS CON QUE el 63,3% lo considera Muy pertinente y el 31,2% pertinente**

**F3. PROPORCIONA A SUS ESTUDIANTES INFORMACIÓN SOBRE SU PROCESO DE APRENDIZAJE**

Un 47,2% lo ve Muy pertinente y un 45,1% pertinente

**EN EL RESTO LOS DATOS QUE ENCONTRAMOS VAN DEL MUY PERTINENTES UN 62,1% Y PERTINENTE UN 33,3**

# CAPACIDAD COMUNICATIVA

## RESULTADOS DE LA ULPGC

**F4 PONE EN RELACIÓN A  
SUS ESTUDIANTES CON  
ESPECIALISTAS QUE PUEDAN  
COMPLEMENTAR LA  
FORMACIÓN**

**Pertinente 41,7% Muy  
pertinente 25%.**

**CONSTATANDOSE ESTOS %  
EN EL RESTO DE LAS  
UNIVERSIDADES**

**Pertinente un 41,8% y Muy  
pertinente un 37,5%**

**F5. DISCUTE CON LOS  
ESTUDIANTES ÉXITOS Y  
PROBLEMAS DE  
INNOVACIONES EN SU  
DOCENCIA**

**Un 21,5% lo ve Muy  
pertinente y un 43,15  
Pertinente**

**IGUALMENTE UN 39,8% EN  
EL RESTO D ELAS  
UNIVERSIDADES LO  
CONSIDERAN Muy  
pertinente y un 41,6  
Pertinente**

**F6 SE PREOCUPA DE  
ENCONTRAR NUEVA  
INFORMACIÓN SOBRE LA  
MATERIA USANDO MEDIOS  
TECNOLÓGICOS**

**Pertinente un 42,4% Muy  
pertinente 53,5%**

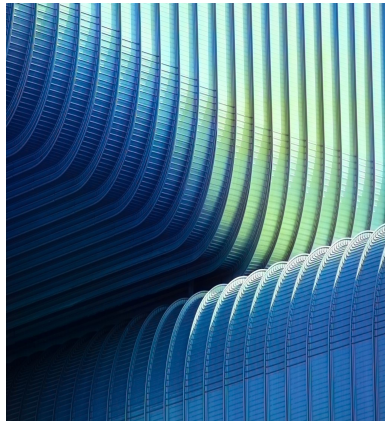
**EN EL RESTO DE LAS  
UNIVERSIDADES EN CAMBIO  
UN 31,8% lo ve Pertinente y  
un 62,1% lo ve Muy  
Pertinente**

# CAPACIDAD COMUNICATIVA

## RESULTADOS DE LA ULPGC



# APOYO INDIVIDUAL RESULTADOS DE LA ULPGC



**G1. CONSIDERA LA TUTORIA  
COMO UN RECURSO EFICAZ  
PARA COMPLETAR EL  
TRABAJO DOCENTE**

48% Muy pertinente. 42%  
Pertinente  
**53% Muy pertinente**  
**35% Pertinente**

**G2. ESTIMULA LA  
ASISTENCIA DE SUS  
ESTUDIANTES A LA TUTORIA**

45% Pertinente Muy  
pertinente 37%  
**Muy pertinente 45%**  
**Pertinente 38%**

**G3.UTILIZA LA TUTORIA  
PARA HACERVUN  
SEGUIMIENTO  
PERSONALIZADO DEL  
TRABAJO DE SU ALUMNADO**

Pertinente 39%. Muy  
pertinente 28%  
**Muy pertinente 40%**  
**Pertinente 38%**

**G4. USA LA TUTORIA PARA  
CONTROLAR DE FORMA  
PERSONALIZADA EL  
PROGRESO DE SUS  
ESTUDIANTES**

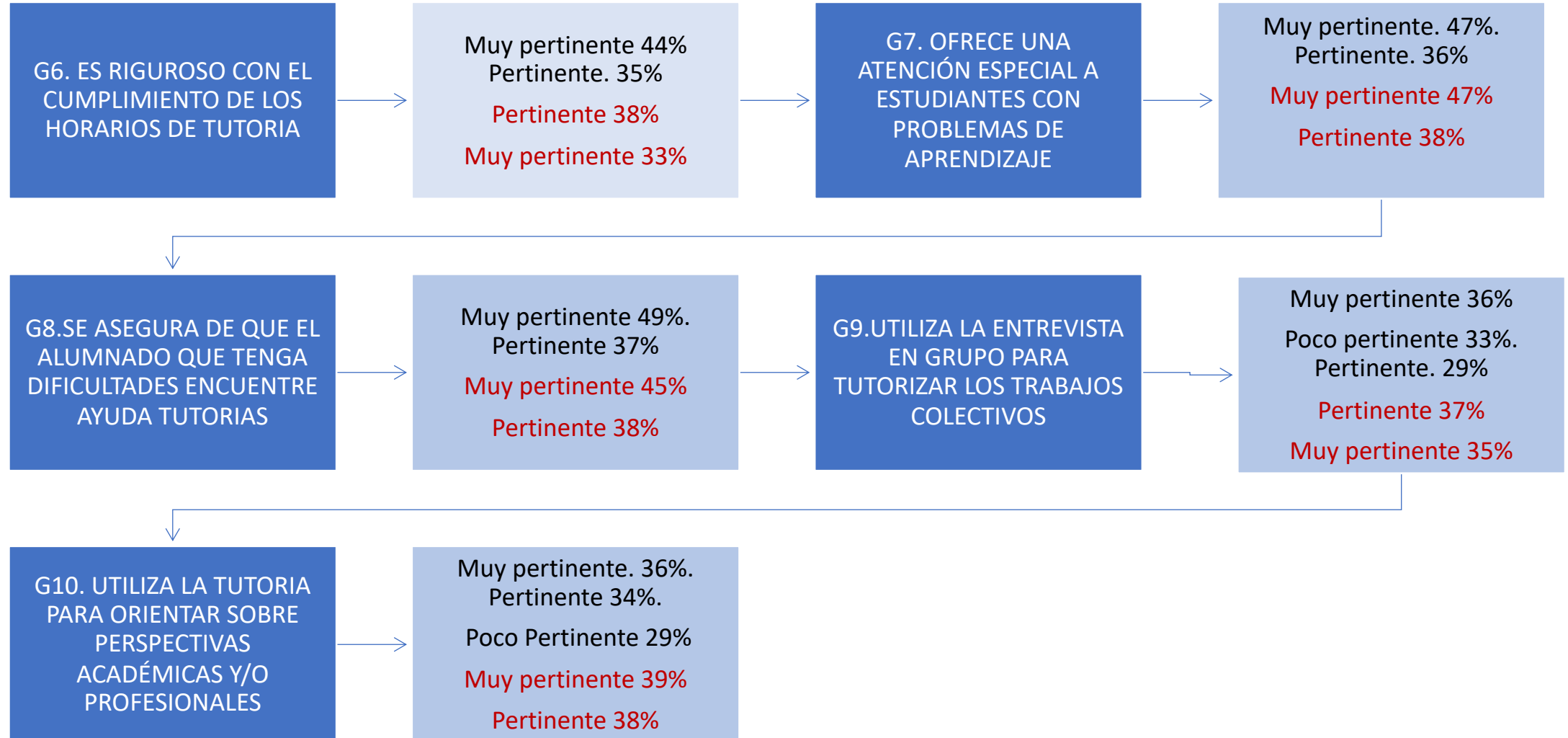
Poco pertinente 38%  
Pertinente 36%  
Pertinente 40%  
Muy pertinente 32%  
Poco pertinente 26%

**G5. UTILIZA LA TUTORIA  
PARA CONTROLAR DE  
FORMA PERSONALIZADA EL  
PROGRESO DE SUS  
ESTUDIANTES**

Poco pertinente 38%  
Pertinente 36%  
**Pertinente 34**  
**Muy pertinente 33%**  
**Poco pertinente 30%**

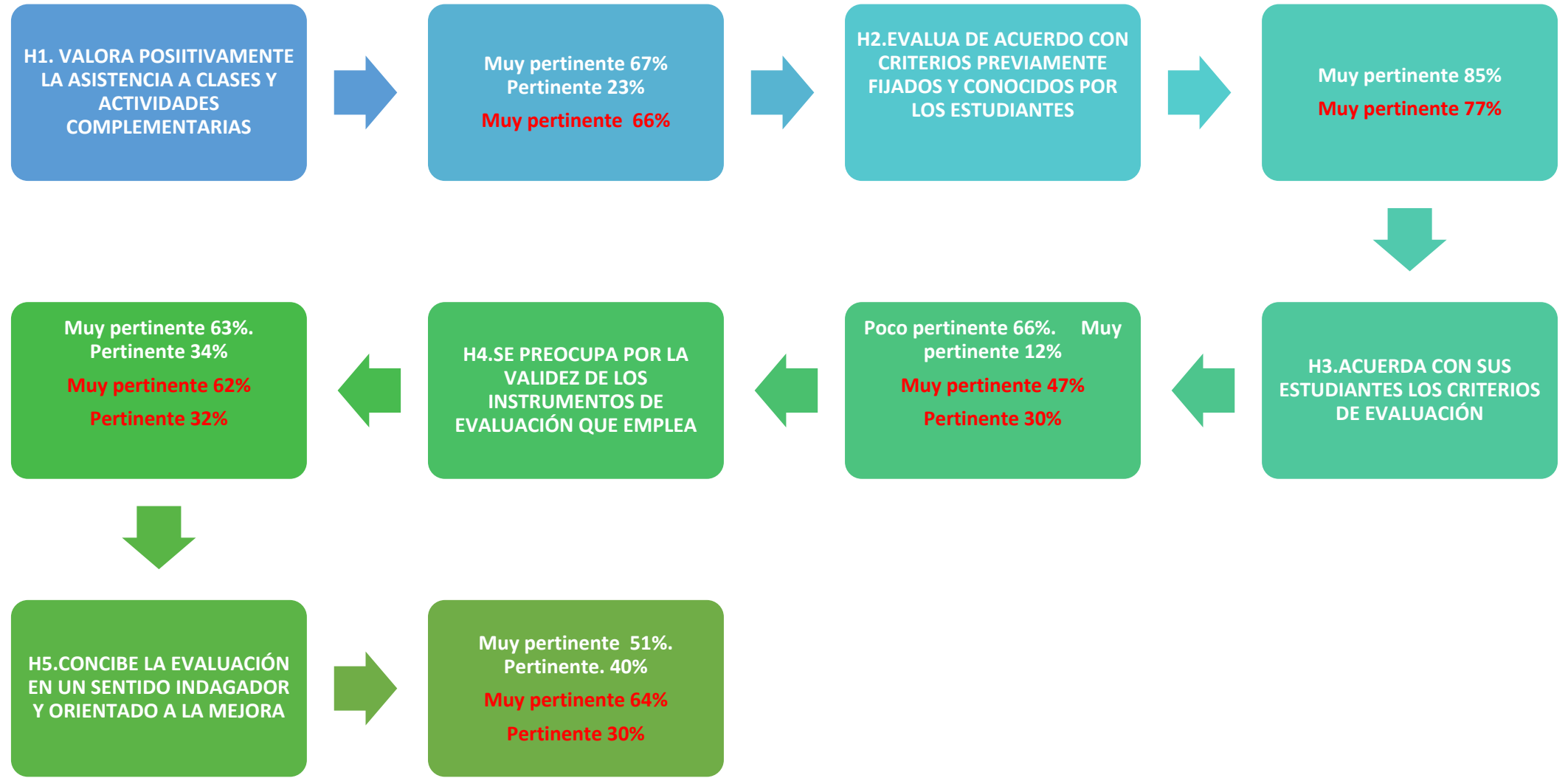


# APOYO INDIVIDUAL RESULTADOS DE LA ULPGC



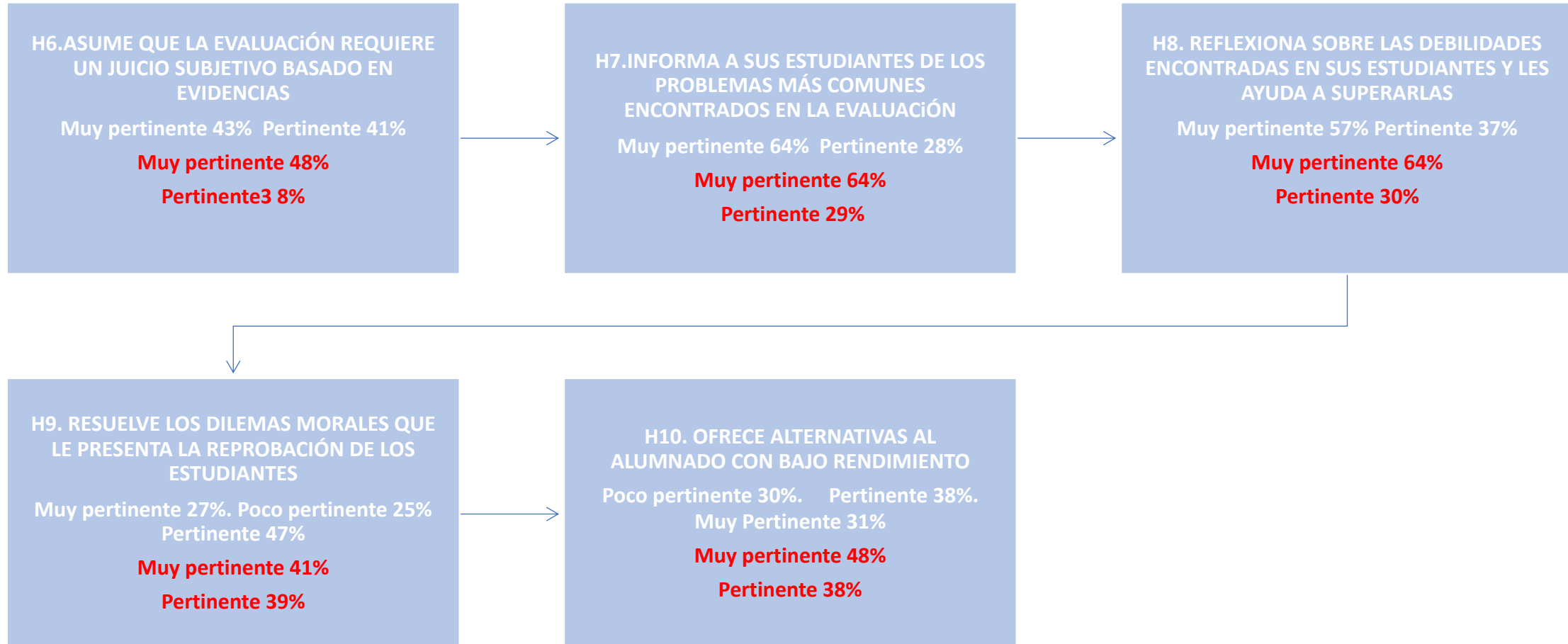
# EVALUACIÓN

## RESULTADOS DE LA ULPGC



# EVALUACIÓN

## RESULTADOS DE LA ULPGC



# INNOVACIÓN DE LA ENSEÑANZA Y ACTUALIZACIÓN. RESULTADOS DE LA ULPGC

I1. Muy pertinente 71% Pertinente 25%

**I1. SE PREOCUPA POR SU AUTOPERFECCIONAMIENTO DOCENTE**

**Muy pertinente 66%. Pertinente 29%**

I2. Muy pertinente 66% Pertinente 27%

**I2. SE ENCUENTRA MOTIVADO PARA EL PERFECCIONAMIENTO CONTINUO**

**Muy pertinente 55%. Pertinente 31%**

I3. Muy pertinente 79% Pertinente 18%

**I3. ES CONSCIENTE DE LA NECESIDAD DE ACTUALIZACIÓN CIENTIFICA CONTINUA**

**Muy pertinente 73%. Pertinente 23%**

I4. Muy pertinente 66% Pertinente 28%

**I4. SE FORMA Y SE ACTUALIZA EN LOS ASPECTOS DIÁCTICOS DE SU MATERIA**

**Muy pertinente 59%. Pertinente 32%**

I5. Muy pertinente 80% Pertinente 17%

**I5. LE PREOCUPA LA MEJORA DE LA CALIDAD DE SU ENSEÑANZA**

**Muy pertinente 75% Pertinente 22%**

# INNOVACIÓN DE LA ENSEÑANZA Y ACTUALIZACIÓN DE LA ENSEÑANZA.RESULTADOS DE LA ULPGC

16.Muy pertinente 50% pertinente 35%

17.Muy pertinente 58% pertinente 31%

18.Muy pertinente 69% pertinente 23%

19.Muy pertinente 50% pertinente 33%

110.Muy pertinente 34% Poco  
pertinente 33% pertinente 31%

16. COLABORA CON COLEGAS EN LA ACTUALIZACIÓN Y MEJORA DE LA ENSEÑANZA

Muy pertinente 50%. Pertinente. 38%

17.ASISTE A CONGRESOS,JORNADAS Y OTRAS REUNIONES CIENTÍFICAS

Muy pertinente 54%. Pertinente 29%

18.ASPIRA A SEGUIR PROGRESANDO EN LA ESCALA PROFESIONAL

Muy pertinente 50%. Pertinente. 29,9%

19.PARTICIPA EN PROYECTOS DE INNOVACIÓN DOCENTE

Muy pertinente 43%. Poco pertinente 32% Pertinente 23%

110.PRESENTA APORTACIONES DIDÁCTICAS EN PUBLICACIONES PERIÓDICAS

Poco pertinente 43%. Muy pertinente 30%. Pertinente. 25%

# AUTOEVALUACIÓN

## RESULTADOS DE LA ULPGC

**J1.HABILITA ALGUN SISTEMA DE AUTOEVALUACIÓN Y REFLEJA LOS RESULTADOS EN SU DOCENCIA**

Pertinente 43,8%. Poco Pertinente. 29,9%. Muy Pertinente 26%  
**Muy pertinente 40%**  
**Pertinente 39%**

**J2.SE CONOCE A SI MISMO COMO DOCENTE,SUS FORTALEZAS Y DEBILIDADES**

Muy pertinente 57,6%. Pertinente 37,5%  
**Muy pertinente 61%**  
**Pertinente 34%**

**J3.POSEE UNA ELEVADA AUTOESTIMA**

Pertinente 57,6% Poco pertinente 25% Muy pertinente 17,4%  
**Pertinente 46%**  
**Muy pertinente 40%**

**J4.SOMETE A AUTOANALISIS SU CONOCIMIENTO Y DESTREZAS EN SITUACIONES DIDÁCTICAS VARIADAS**

Pertinente 54,9 Muy pertinente 32,6%. Poco pertinente 12,5%  
**Muy pertinente 49%**  
**Pertinente 41%**

**J5.COMPRUEBA QUE LOS MATERIALES DIDÁCTICOS MOTIVAN Y HACEN ATRACTIVA LA MATERIA**

Muy pertinente 52,8% Pertinente 38,9% Poco pertinente 8,3%  
**Muy pertinente 57%**  
**Pertinente 36%**

# AUTOEVALUACIÓN. RESULTADOS DE LA ULPGC

**J6. USA DISTINTOS INSTRUMENTOS DE AUTOEVALUACIÓN: CUESTIONARIOS, GRABACIONES, AUTOINFORMES**

Pertinente 38,9 % Muy pertinente 35,4.% Poco pertinente 25,7%

**Muy pertinente 42%**

**Pertinente 37%**

**J7. ANALIZA SUS RELACIONES CON LOS COLEGAS DEL DEPARTAMENTO, CENTRO Y UNIVERSIDAD**

Pertinente 43% Poco pertinente 43,8%. Muy pertinente 24,8%

**Pertinente 43%**

**Muy pertinente 43%**

**J8. EXAMINA EL GRADO EN QUE CONECTA SUS CLASES CON EL MUNDO PROFESIONAL**

Muy pertinente 48% Pertinente 38%. Poco pertinente 13%

**Muy pertinente 57%**

**Pertinente 34%**

**J9. UTILIZA ESTRATEGIAS VARIADAS PARA REVISAR SU PRÁCTICA DIARIA: OBSERVACIÓN DIARIA**

Pertinente 41,7% Muy pertinente 29,2%. Poco pertinente 29,2%

**Muy pertinente 44%**

**Pertinente 38%**

**J10. ANALIZA EL CLIMA SOCIAL, LA CORDIALIDAD, EL RESPETO Y LA CALIDEZ EN CLASE**

Muy pertinente 52,8% Pertinente 40,3% Poco pertinente 6,9%

**Muy pertinente 65%**

**Pertinente 29%**

# CONCLUSIONES DEL ESTUDIO

**Botía y Rodríguez (2008)** no es lo mismo hablar de excelencia en la enseñanza y de excelencia visible en la enseñanza. Al hablar de excelencia en la enseñanza se pone el foco de atención en la práctica docente y su relación con el área de conocimiento. La excelencia visible en la enseñanza se centra en los procesos de investigación en la práctica, orientados a entender cómo aprenden los estudiantes y cómo influye la docencia en dichos aprendizajes.

García-Jiménez (2016) el término de excelencia en la enseñanza puede definirse en términos de proceso, producto y meta. Entendiendo el proceso, a partir de elementos como los métodos de enseñanza, los recursos y la evaluación que hacen excelentes el aprendizaje del alumnado con la integración de la investigación y la enseñanza.

Jiménez (2016) el docente universitario de excelencia puede ser estudiado desde diferentes perspectivas una externa que se relaciona con las condiciones institucionales y la otra que es interna, y se relaciona con la disposición personal del docente en función de las necesidades del alumnado.



## DIMENSION

A) VISIÓN DE LA ENSEÑANZA  
UNIVERSITARIA

B) NECESIDADES FORMATIVAS DEL  
ALUMNADO

C) CONOCIMIENTO DEL CONTEXTO

D) PLANIFICACIÓN Y ORGANIZACIÓN DE LA  
MATERIA

E) DESARROLLO DE LA ENSEÑANZA

F) CAPACIDAD COMUNICATIVA

G) APOYO INDIVIDUAL

H) EVALUACIÓN

I) INNOVACIÓN DE LA ENSEÑANZA Y  
ACTUALIZACIÓN DOCENTE

J) AUTOEVALUACIÓN

# CONCLUSIONES DEL ESTUDIO

## EXCELENCIA ENSEÑANZA UNIVERSITARIA

### EXTERNA

PROCESOS PREVIOS AL AULA

- Carrera profesional
- Formación docente
- Otros

### INTERNA

PROCESOS DE AULA

- Métodos de enseñanza
- Recursos didácticos
- Evaluación que hacen excelentes el aprendizaje del alumnado
- Integración de la investigación y la enseñanza
- Otros

## DEBILIDADES

## FORTALEZAS

# CONCLUSIONES DEL ESTUDIO

Creación: 30 años de la  
ULPGC

**Pública**

N:144 PARTICIPANTES  
TOTAL DE 1505  
PROFESORES/AS

**22.000 alumnos  
y alumnas**

58% de los  
participantes tiene  
una edad cronológica  
entre 41 y 60 años

Antigüedad en la  
enseñanza entre 8 y  
25 años

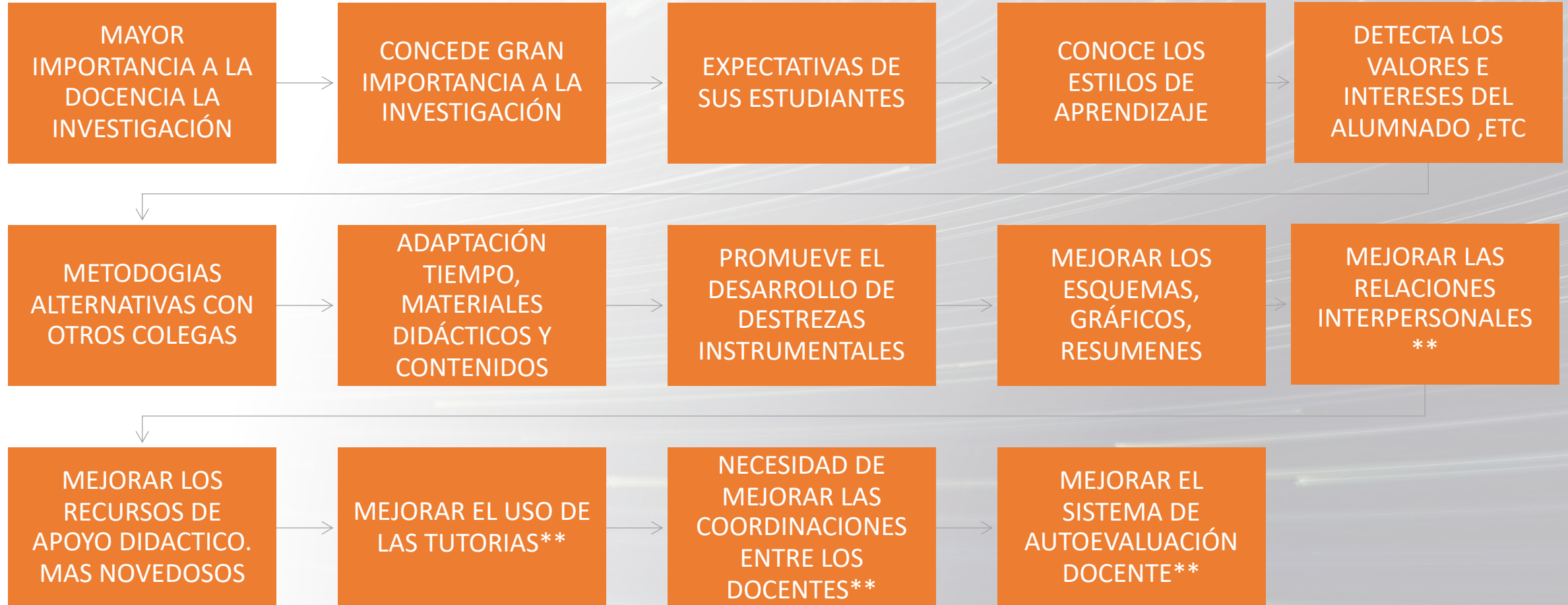
63% Plantilla.  
68% Tiempo  
completo

**Mayor participación de hombres  
que de mujeres**

- CIENCIAS SOCIALES, JURIDICAS, PSICOLOGIA Y CIENCIAS EDUCACIÓN 49%
- LETRAS Y HUMANIDADES 16%
- INGENIERIAS Y CIENCIAS TÉCNICAS 17%
- CIENCIAS DE LA SALUD 9%
- CIENCIAS EXACTAS Y EXPERIMENTALES 7%

# CONCLUSIONES DEL ESTUDIO

## DEBILIDADES ULPGC (2023)



# CONCLUSIONES DEL ESTUDIO DEBILIDADES ULPGC (2023)

INTEGRAR LAS  
CONSIDERACIONES DEL  
ALUMNADO PARA LA MEJORA

CONEXIÓN UNIVERSIDAD  
MUNDO LABORAL

# CONCLUSIONES DEL ESTUDIO

DEBILIDADES ULPGC (2023)

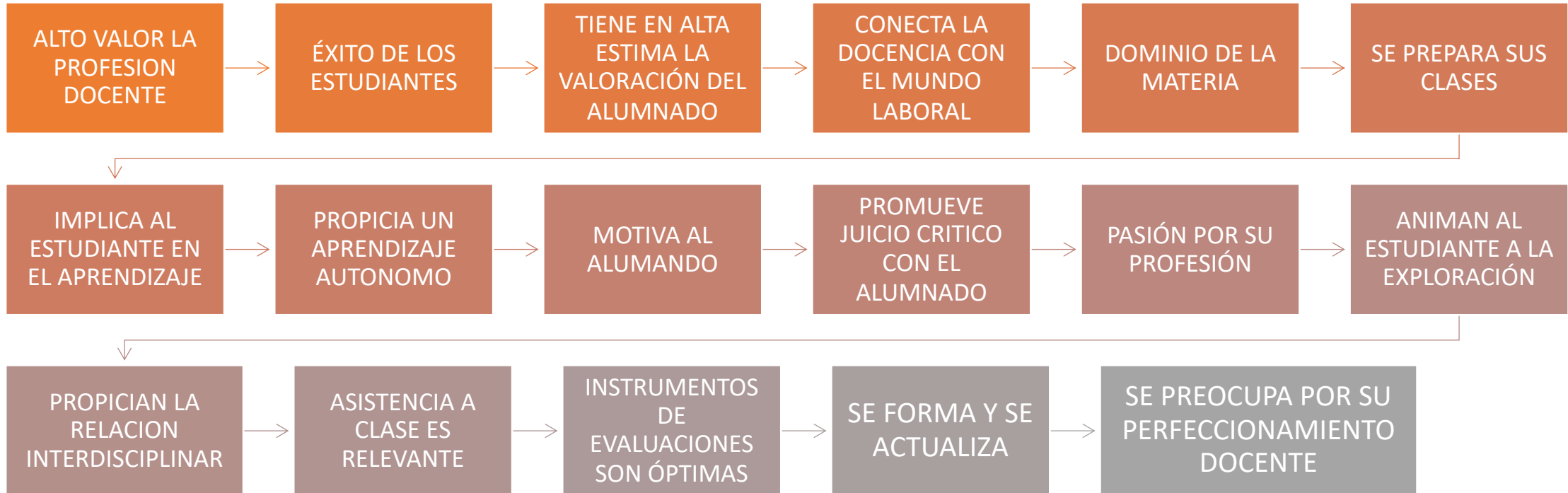
NO CONJUGA BIEN EL  
TRABAJO DOCENTE Y LA  
GESTIÓN

NO SE DA RESPUESTA AL  
ALUMNADO CON  
DIFICULTADES DE FORMA  
INDIVIDUALIZADA

MAS HOMBRES QUE MUJERES

# CONCLUSIONES DEL ESTUDIO

FORTALEZAS ULPGC (2023)



# CONCLUSIONES DEL ESTUDIO

Fortalezas ULPGC (2023)

Ambiente cordial y comunicación fluida



Estimula debate con el alumnado



Lenguaje variado

**UNIVERSIDAD DE LAS  
PALMAS DE GRAN CANARIA**

**Grupo de investigación reconocido  
G9**

**Dra. JOSEFA RODRIGUEZ PULIDO  
Dra. MARIA VICTORIA AGUIAR PERERA  
Dra. MÓNICA GUERRA SANTANA  
Dtor. JOSUE ARTILES RODRIGUEZ**